

# Cámara termográfica Fluke Ti25

## Datos técnicos

### El instrumento más avanzado para el mantenimiento y la resolución de problemas

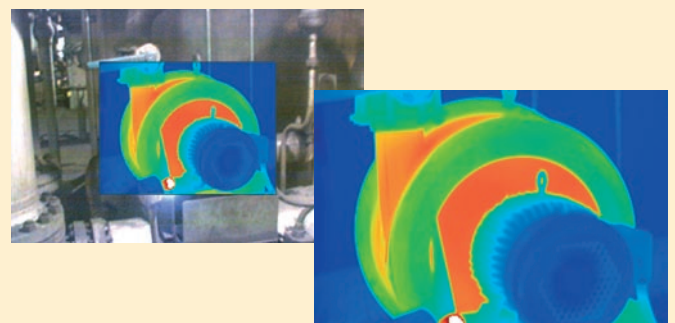
La herramienta perfecta para incorporarla a su instrumentación para la resolución de problemas. Esta cámara de notables prestaciones y totalmente radiométrica está diseñada para su uso en entornos de trabajo adversos, siendo ideal para la resolución de problemas en instalaciones eléctricas, equipos electromecánicos, equipos de procesos y en sistemas de calefacción, ventilación y aire acondicionado, entre otros.

- Nuevas capacidades de detección de problemas y análisis con la tecnología IR-Fusion®. Sólo tiene que desplazarse rápidamente sobre los distintos modos de visualización para identificar mejor las áreas problemáticas, en imágenes totalmente infrarrojas, imagen en imagen o con fusión automática de imagen visual y térmica.
- Optimizada para su uso en exigentes entornos de trabajo.
- Diseñada y fabricada para resistir una caída de dos metros... ¿Recuerda la última vez que se le cayó una herramienta?
- Resistente al polvo y al agua. Probada conforme a la norma IP54.
- Proporciona la imagen clara y nítida necesaria para detectar problemas con rapidez.
- Gracias a su gran sensibilidad térmica (NETD), detecta incluso leves diferencias de temperatura que podrían indicar la existencia de un problema.
- Intuitivo menú de tres botones, muy fácil de manejar... para desplazarse a través del mismo sólo hay que pulsar con el pulgar.
- Tampoco le hará falta llevar encima papel y lápiz, gracias a su sistema de búsqueda de informes por reconocimiento del habla. Las notas de voz se pueden grabar junto con las imágenes capturadas. Estos comentarios hablados se almacenan con las imágenes individuales para consultas posteriores.
- Incluye todo lo necesario para empezar a trabajar.
- Correa ajustable y adaptable para diestros y zurdos.



### Tecnología IR-Fusion®

Vea las cosas de las dos maneras: imágenes visuales (luz visible) y por infrarrojos fusionadas para transmitir la información esencial del modo más rápido y sencillo. La tradicional visión por infrarrojos ya no es suficiente. La tecnología IR-Fusion® (pendiente de patente) captura simultáneamente una fotografía digital junto con la imagen infrarroja y las fusiona, mostrando claramente la relación entre la imagen termográfica y el entorno. IR-Fusion se incluye como estándar en Fluke Ti25.



## Especificaciones detalladas

<b>Temperatura</b>	
Rango de medida de la temperatura (no calibrado si es inferior a -10 °C)	-20 °C a +350 °C (dos rangos)
Precisión	± 2 °C o 2% (la mayor de ambas)
Corrección de emisividad en pantalla	Si
<b>Óptica y sensor</b>	
Campo de visión	23° x 17°
Campo de visión instantáneo (IFOV)	2,5 mrad
Distancia focal mínima	Lente de infrarrojos: 15 cm Lente de luz visible (visual): 46 cm
Enfoque	Manual
Frecuencia de imagen	Velocidad de actualización de 9 Hz
Tipo de detector	Matriz de plano focal de 160 x 120, microbolómetro no refrigerado
Tipo de lente de infrarrojos	Lente de 20 mm F = 0,8
Sensibilidad térmica (NETD)	≤0,1 °C a 30 °C (100 mK)
Banda espectral de infrarrojos	De 7,5 μm a 14 μm
Cámara de luz visible	Resolución de 640 x 480
<b>Presentación de la imagen</b>	
Paletas de color	Hierro (ironbow), azul-rojo, alto contraste, ámbar, metal caliente, gris
Rango y nivel	Cómodo ajuste automático y manual de nivel y rango
Rango mínima (en modo manual)	2,5 °C
Rango mínima (en modo automático)	5 °C
Información sobre IR-Fusion®	Incluye infrarrojos con fundido automático MAX, MID o MIN; e imagen en imagen con fundido automático MAX, MID o MIN (fundido visual e IR)
Imagen en imagen (PIP)	Tres niveles de fundido de infrarrojos en pantalla mostrados en 320 x 240 píxeles centrales
Pantalla completa (PIP desactivado)	Tres niveles de fundido de infrarrojos en pantalla mostrados en LCD de 640 x 480
<b>Anotaciones de voz</b>	
Anotaciones de voz	Hasta 60 segundos de tiempo de grabación por imagen
<b>Almacenamiento de imágenes y datos</b>	
Soporte de almacenamiento	Tarjeta de memoria (la tarjeta de memoria de 2 GB almacenará al menos 1.200 imágenes infrarrojas completamente radiométricas (.is2) y sus imágenes visuales vinculadas cada una con 60 segundos de anotación de voz o 3.000 imágenes infrarrojas (.bmp) básicas)
Formatos de archivos	No radiométricos (.bmp) o completamente radiométricos (.is2) No es necesario disponer de un software de análisis para archivos no radiométricos (.bmp)
Formatos de archivo exportables. Con software SmartView™ incluido	JPEG, BMP, GIF, PNG, TIFF, WMF, EXIF y EMF

## Especificaciones generales

<b>Temperatura</b>	De trabajo: de -10 °C a 50 °C De almacenamiento: de -20 °C a 50 °C
<b>Humedad relativa</b>	10 a 90% (sin condensación)
<b>Pantalla</b>	Pantalla LCD (640 x 480) VGA panorámica en color, diagonal de 9,1 cm (3,6 pulg.) con retroiluminación (brillante o automática seleccionable)
<b>Controles y ajustes</b>	Escala de temperatura seleccionable por el usuario (°C/°F) Selección de idioma Hora y fecha Selección de emisividad Puntos fríos y calientes en la imagen seleccionables por el usuario Ti25 permite al usuario ajustar la paleta, el fundido alfa, el nivel, la escala, PIP y la emisividad en una imagen capturada antes de almacenarla.
<b>Software</b>	SmartView™, software completo de análisis y generación de informes incluido
<b>Alimentación</b>	Batería: batería interna recargable (incluida) Duración de la batería: de tres a cuatro horas de uso continuo (para 50% de brillo del LCD) Tiempo de carga de la batería con un adaptador/cargador de CA y cargador de coche de CC: dos horas para la carga completa
<b>Adaptador/cargador de CA</b>	Adaptador/cargador de CA (110 V CA a 220 V CA, 50 Hz a 60 Hz). Carga la batería mientras la cámara está funcionando. Adaptador de alimentación de CA universal incluido.
<b>Ahorro de energía</b>	Modo "En espera" activado después de 5 minutos de inactividad, apagado automático después de 20 minutos de inactividad
<b>Normativas de seguridad</b>	Directiva CE: IEC/EN 61010-1 2ª edición Grado de contaminación 2
<b>Compatibilidad electromagnética</b>	Directiva EMC: EN61326-1 C-Tick: IEC/EN 61326 US FCC: CFR 47, Parte 15 Clase A
<b>Vibraciones</b>	2 G, IEC 68-2-29
<b>Impactos</b>	25 G, IEC 68-2-29
<b>Dimensiones (LxAxF)</b>	27 cm x 13 cm x 15 cm
<b>Peso</b>	1,2 kg
<b>Grado de protección IP</b>	IP54
<b>Garantía</b>	Dos años
<b>Ciclo de calibración</b>	Dos años (para un funcionamiento y envejecimiento normales)
<b>Idiomas</b>	Inglés, italiano, griego, español, francés, ruso, portugués, sueco, turco, checo, polaco, finés, chino simplificado, chino tradicional, coreano y japonés.

## Información para pedidos

### FLUKE-Ti25

Cámara termográfica

#### Incluido con el producto

Cámara termográfica con lente de 20 mm, cargador/alimentación eléctrica de CA (con adaptador incluido), tarjeta de memoria SD, lector de tarjetas SD (USB) para descargar imágenes en el ordenador, software SmartView™ con actualizaciones gratuitas durante la vida útil del producto, maletín rígido de transporte, bolsa de transporte flexible, correa, manual del usuario, tarjeta de registro de garantía



#### Accesorios opcionales

**Cargador de Fluke-TI** Cargador para coche (adaptador de red auxiliar de 12 V CC)



**Fluke.** *Manteniendo su mundo  
en marcha.*

**Fluke Ibérica, S.L.**

Poligono Industrial de Alcobendas  
C/ Aragoneses, 9 post.  
28108 Alcobendas - Madrid

Tel.: 91 4140100

Fax: 91 4140101

E-mail: [info.es@fluke.com](mailto:info.es@fluke.com)

**Web: [www.fluke.es](http://www.fluke.es)**

© Copyright 2007 Fluke Corporation. Reservados todos los  
derechos. Impreso en los Países Bajos 10/2007.  
Información sujeta a modificación sin previo aviso.  
Pub\_ID: 11297-spa

## Distribuidor Autorizado

Termómetros, Productos para higiene y limpieza, Control de Plagas, Libros



**Nutriseg**  
Insumos para la Inocuidad Alimentaria

Tel. (52) (55) 5674-6958

[www.nutriseg.com](http://www.nutriseg.com)

[ventas@nutriseg.com](mailto:ventas@nutriseg.com)